

SUDBROCK

PORTO Schiebetürensysteem

TYPENLISTE
gültig ab 01.08.2009



Schiebetüren mit Holz- oder Glasfüllungen



Systembeschreibung

Das Schiebetürensysteem ist korpusunabhängig zwischen Fußboden und Decke sowie von Wand zu Wand einsetzbar. Die Schiebetüren werden von Höhe und Breite individuell für die angegebenen Raummaße auf Maß gefertigt.

Die untere Laufschiene ist in verschiedenen Ausführungen als aufgelegte oder eingelassene Variante lieferbar und nimmt das Gewicht der Schiebetüren über die unteren Laufrollen auf, die präzisionskugelgelagert sind. Die Deckenschiene dient lediglich der Rahmenführung und wird statisch nicht belastet. Dadurch ist der Einsatz auch unter Gipskartondecken möglich.

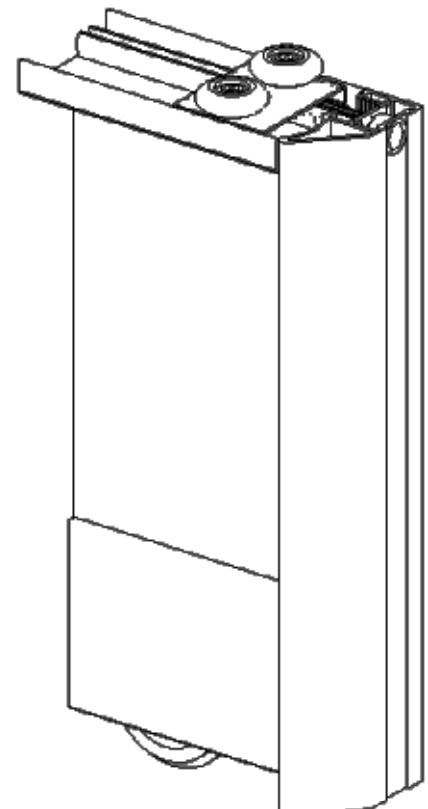
Durch die seitliche, obere Rollenführung können Höhenunterschiede bis max. 15 mm durch das System ausgeglichen werden. Die Höhenverstellung sowie ein seitliches Kippen der Schiebetür bei schiefen Wänden erfolgt über die unterschiedliche Höhenverstellung der unteren Laufrollen.

Die seitlichen Senkrechtprofile aus Aluminium dienen zur Einfassung der Füllung sowie als seitliche Griffleiste. Das untere Querprofil ist 55 mm hoch und dient zur unsichtbaren Aufnahme der unteren Laufrollen.

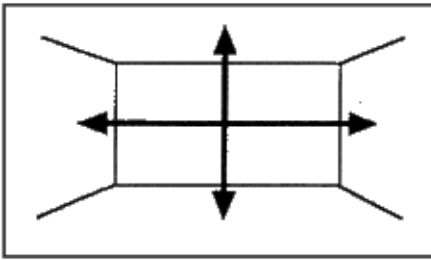
Türfüllungen siehe Preisliste Seite 5.

Die Verschraubung der Aluminiumrahmen ermöglicht ein problemloses späteres Austauschen der Füllung.

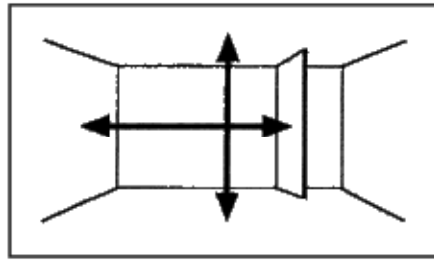
Die Boden- und Deckenschiene sind in einer Länge von maximal 5900 mm in einem Stück oder mit Stoß beliebig lang lieferbar.



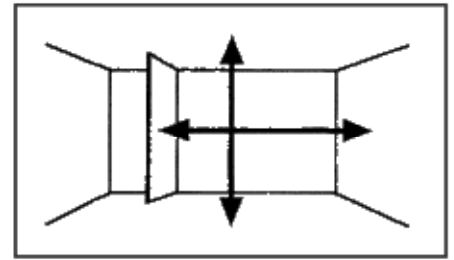
Schiebetüren mit Holz- oder Glasfüllungen



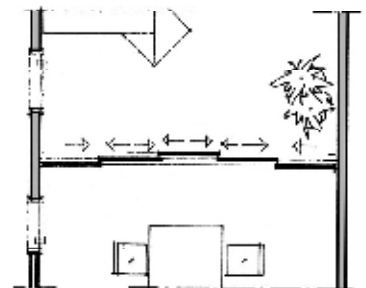
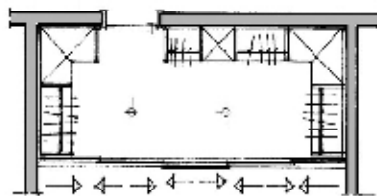
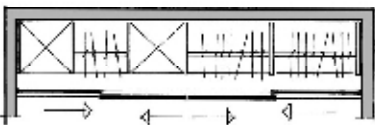
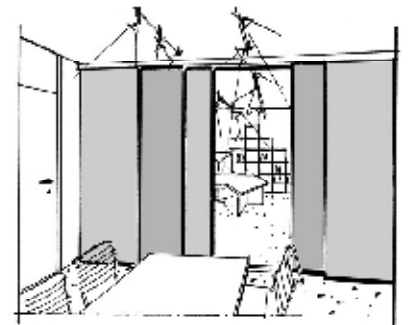
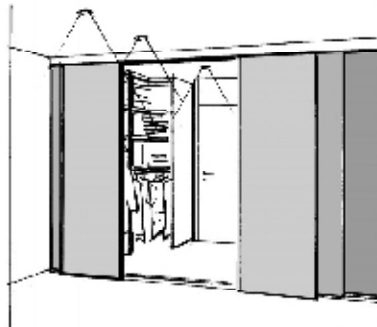
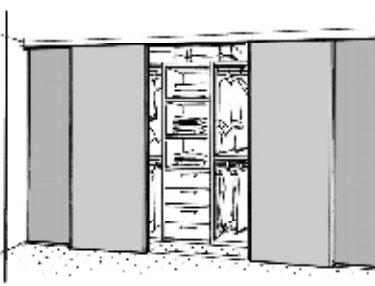
Vom Fußboden bis zur Decke und von Wand zu Wand?



Raumhoch und von der linken Wand bis zu einer Abschlusseite rechts?



Raumhoch und von der rechten Wand bis zu einer Abschlusseite links?



Als reine Schrankfront?

Ohne oder mit geringem Abstand vor einem Schrankkorpus oder Regal. Die Front ist nach erfolgter Montage hinten nicht mehr einsehbar (die Rückseiten der Türfüllungen sind mit Blindfurnier oder Gegenzugmaterial ausgestattet).

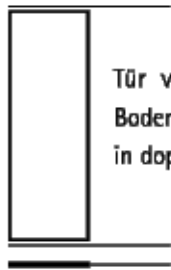
Als Front vor begehbarem Schrankraum?

Die Rückseiten der Türen sind im Inneren des begehbaren Schrankraumes einsehbar (die Rückseiten sind mit Blindfurnier oder Gegenzugmaterial versehen, das je nach Material und Oberflächenausführung unterschiedlich sein kann).

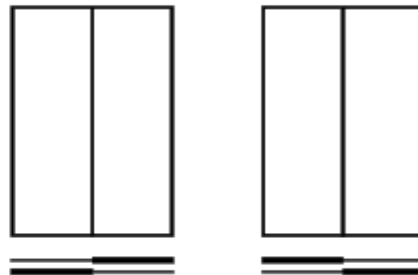
Frei im Raum als Raumteiler?

Mit einer Füllung pro Element, wenn die Oberflächenausführung der Füllung auf Vorder- und Rückseite identisch sein soll. Mit 2 Füllungen pro Element, wenn die Oberflächenausführung der Füllungen auf der Vorder- und Rückseite unterschiedlich sein soll.

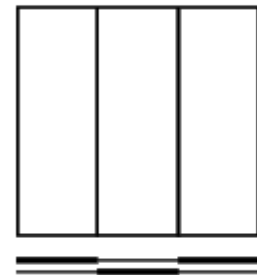
Welche Türen werden benötigt und welche Türanordnung wird gewünscht?



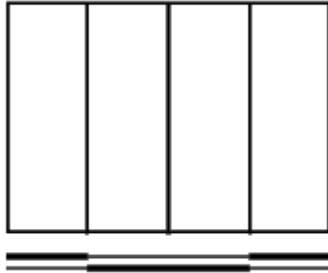
1 Tür (Türbreiten 50-120 cm)



2 Türen (Frontbreiten 100-240 cm)



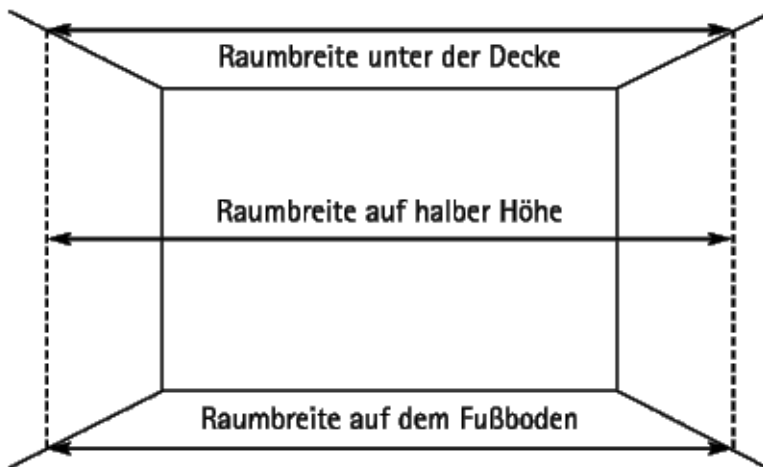
3 Türen (Frontbreiten 150-360 cm)



4 Türen (Frontbreiten 200-480 cm)

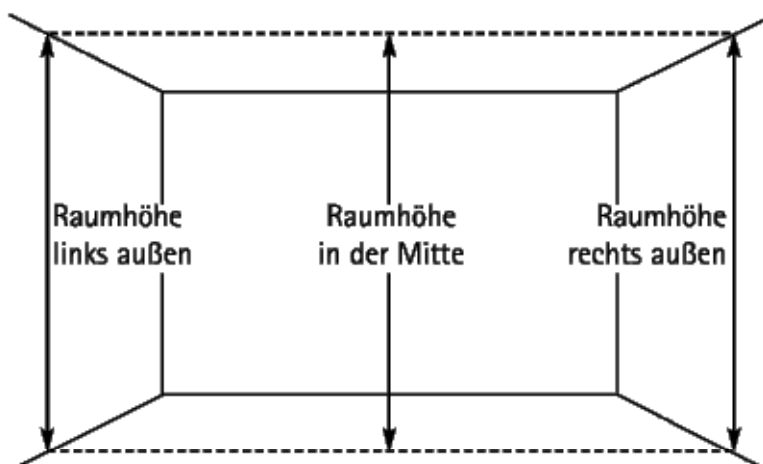
Diese Maße müssen Sie nehmen:

Die Raumbreiten



1. Messen Sie zunächst die Breite des Raumes an der Stelle, wo die Türen eingebaut werden sollen.

Die Raumhöhen



2. Messen Sie als nächstes die Raumhöhen an der Stelle, wo die Türen eingebaut werden sollen.

Preise für Türen und Zubehör

PORTO ist ein Schiebetürensystem, das raumhoch zwischen Fußboden und Decke eingebaut wird. Die Schiebetüren sind in Höhe und Breite variabel und mit verschiedenen Türfüllungen lieferbar.

Höhenmaße auf Wunsch bis 270 cm lichte Raumhöhe. Breitenmaße je nach Türfüllung von 50 cm bis maximal 155 cm.

Unterteilte Türen: Für jede Teilung ist ein füllungsteilendes Querprofil zu berechnen. Bei unterteilten Türen mit verschiedenen Füllungen ist der Preis der hochwertigsten Füllung zu berechnen. Sonderfüllungen auf Anfrage.

Preise pro Schiebetür für Raumhöhe 270 cm inkl. Positionsfedern und inkl. ein- oder zweiläufiger Boden- und Deckenschiene in Türbreite (Ohne evtl. notwendige Enstopper!). Boden- und Deckenschienen und Schiebetürrahmen in Aluminium silber.

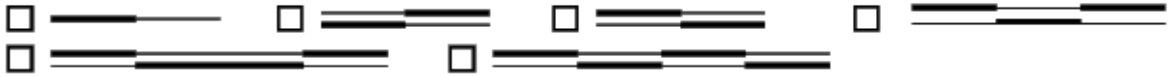
Türen Oberflächenausführung der Füllungs-Frontseiten	Türbreite 50-60 cm	Türbreite 61-90 cm	Türbreite 91-120 cm	Türbreite 121-155 cm
	Bestell-Nr.	Bestell-Nr.	Bestell-Nr.	Bestell-Nr.
KF-Platte Printdekor weiß	2600	2602	2604	
Holzfüllung Preisgruppe 14	Holzfüllungen können mit aufrechtem Furnier nur bis zu einer Türbreite von 100 cm geliefert werden. Bei Querfurnierung sind alle Breiten möglich. Allerdings müssen in diesem Fall die füllungsteilenden Querprofile zusätzlich berechnet werden.	2606	2608	2610
Holzfüllung Preisgruppe 16		2612	2614	2616
Spiegel silber rückseitig HDF-Platte weiß	2620	2622	2624	2626
VSG Klar Stärke 6-7 mm	2630	2632	2634	2636
VSG mit hellmatter Folie Stärke 6-7 mm	2640	2642	2644	2646
Lacobel Gläser farbig lackiert: weiß, sky, bordeaux, schwarz (weitere auf Anfrage) rückseitig mit Splitterschutzfolie	2650	2652	2654	2656
Zubehör	Ausführung	Bestell-Nr.		
Füllungsteilendes Querprofil, 30 mm hoch, 2 mm stark Zur Ermittlung des Türpreises wird die teurere Füllung zugrunde gelegt.	Alu silber	2671	pro Stück	
Alu-Dekorleiste, 30 mm hoch, 2 mm stark zur optischen Unterteilung einer Füllung	Alu silber	2672	pro Stück	
Zusatzlänge für einläufige Boden- und Deckenschienen Berechnung erfolgt je angefangene 10 cm	Alu silber	2673	pro lfdm.	
Zusatzlänge für zweiläufige Boden- und Deckenschienen Berechnung erfolgt je angefangene 10 cm	Alu silber	2674	pro lfdm.	
Minderpreise für Türen unter 135 cm Raumhöhe abzüglich 15%				
Endstopper-Set für Boden- und Deckenschiene		2675	pro Set	
Wandanschluss	Alu silber	2676	pro Stück	
Abschlussseite Höhe bis 270 cm / Tiefe bis 76 cm	Printdekor polarweiß	2677	pro Stück	
	Grundierfolie weiß, zum bauseitigen Bearbeiten	2678	pro Stück	
	Schleiflack weiß	2679	pro Stück	

Kunde:

Kommission:

Datum:

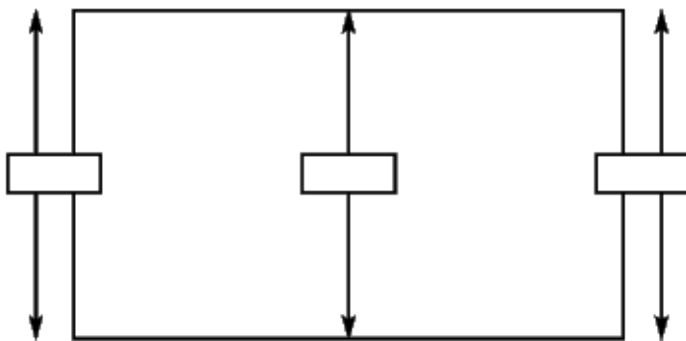
Schiebetür-
anordnung



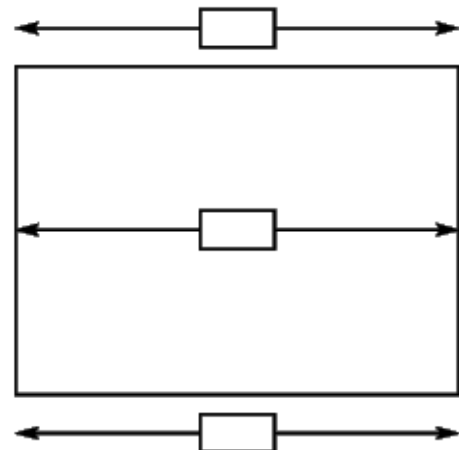
	Element 1	Element 2	Element 3	Element 4	Element 5	Element 6	Element 7
Oberflächen- ausführung OBEN							
Oberflächen- ausführung UNTEN							

Raummaße in mm:

Lichte Türanlagenhöhe: von der Oberkante des fertigen Fußbodens bis Oberkante-Deckenschiene!



Lichte Türanlagenbreite
Bitte Fußleisten oder Blenden berücksichtigen!

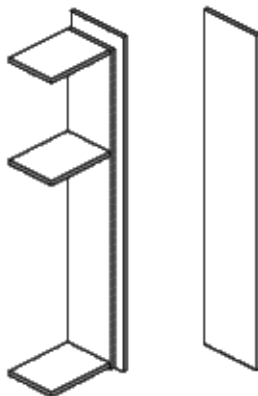


Abschlussseite:

Holzwerkstoff
25 mm stark

**Pro Schienenlauf
ist 1 Einstopper
erforderlich!**

Höhe bis 270 cm
Tiefe bis 76 cm



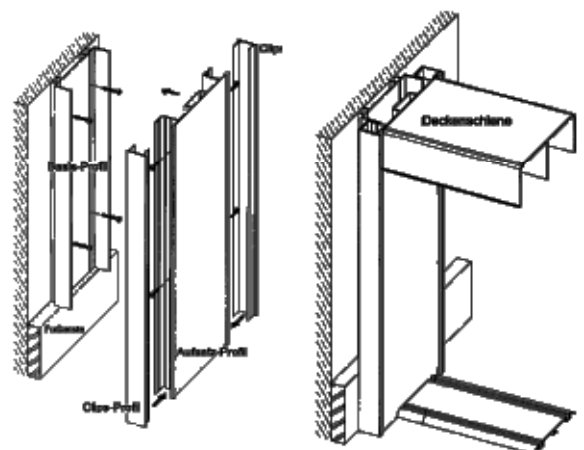
Höhe:.....mm

Tiefe:.....mm

- an Schrankseite montiert
- freistehend

Oberflächenausführung.....

Wandanschluss:



Ausgleich von schrägen Wänden bis 13 mm und Überbrückung von Sockelleisten (ohne Ausklinken) bis 23 mm je Wandanschluss möglich.